

Einziehen, auspacken, fertig

Wer in Leipzig nur für einen befristeten Zeitraum arbeitet oder studiert und den Komfort eines bereits eingerichteten Appartements einer leeren Wohnung vorzieht, ist bei uns richtig. In unserer Wohnanlage in Leipzig-Zentrum am Johannisplatz 4 vermieten wir möblierte 1- und 2-Raum-Wohnungen. Hier heißt es: einziehen, auspacken, fertig!

Neue Möglichkeiten entdecken

Unsere Wohnanlage ist nur drei Gehminuten vom Stadtzentrum entfernt. Bequem erreichen Sie den Campus der Universität Leipzig ebenso wie zahlreiche Kunst-, Kultur-, Musik- und Freizeiteinrichtungen. Während es die Leipziger in den Sommermonaten zu zahlreichen Events in die Innenstadt zieht, tummeln sie sich ganzjährig in den Parks, weitläufigen Grünanlagen und im Auenwald. Darüber hinaus laden diverse Boutiquen und Kaufhäuser dazu ein, nach Herzenslust zu shoppen. Balsam für die Füße, den Magen und die Seele erhalten Sie in einem der vielen Cafés, Kneipen und Restaurants.

Schnell fort und wieder hier

Auch bei der Anbindung lässt Leipzig keine Wünsche offen. Direkt vor der Haustür befindet sich eine Haltestelle zu verschiedenen Straßenbahnlinien. Nur zehn Minuten ist der Leipziger Hauptbahnhof mit seinem weit verzweigten Nah- und Fernverkehrsnetz entfernt. Zudem sind die Wege zu den Autobahnen A9, A14 und A38 überschaubar.

Hier leb' ich gern!

Wir sind eine moderne Genossenschaft, die sich mit Leipzig identifiziert und gemeinschaftliches Zusammenwohnen fördert. Rund 7.500 Mitglieder und Mieter schätzen unser breites Angebot an Wohnungen und wohnungsnahen Serviceleistungen. Über 7.300 Wohnungen in sanierten Objekten und Neubauten im Raum Leipzig zählen zu unserem Wohnungsbestand.

Unsere Vorteile

- Individuelle Wohnangebote für jede Lebenslage
- Zusatzangebote von Hausmeisterservice über Gästewohnung und Umzugshilfe bis hin zum Concierge-Service
- Zusammenarbeit mit sozialen Dienstleistern
- WOGETRA-Sozialmanagement – wir haben stets ein offenes Ohr
- Freundliche Wohnatmosphäre mit vertrauensvollen Hausgemeinschaften

Johannisplatz 4



Wohnen bei uns – Möblierte Wohnungen

Service zum Wohlfühlen



WOGETRA eG Leipzig
Eutritzscher Markt 1
04129 Leipzig
24 h-Telefon 0341 22 38 633
Telefax 0341 9183-210

E-Mail wohnen@wogetra.de
Internet wogetra.de
wohnungskauf-leipzig.de
 facebook.com/wogetra

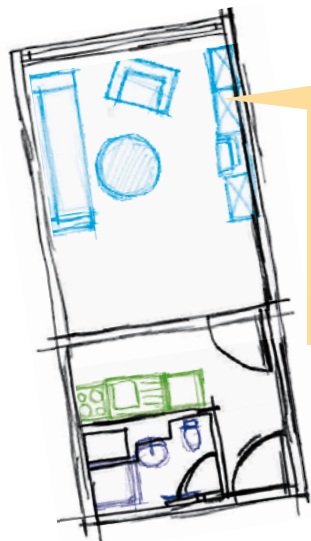
 willkommen daheim
WOGETRA



Einfach zuhause fühlen

Ob möblierte 1- oder 2-Raum-Wohnungen – die 25 bis 48 Quadratmeter großen Appartements sind komplett eingerichtet und bieten jeglichen Komfort des täglichen Lebens. So haben wir neben einer Einbauküche mit Kühlschrank, Kaffeemaschine, Wasserkocher, Toaster und Geschirr auch an Details wie eine Garderobe im Flur gedacht.

Im gemütlich eingerichteten Wohnzimmer erwartet Sie eine moderne Anbauwand mit Fernseher sowie eine Couch. Diese ist in unseren 1-Raum-Wohnungen mit Ausziehfunktion zum Schlafen versehen. Über ein separates Schlafzimmer können Sie sich in unseren 2-Raum-Wohnungen freuen.



1-Raum-Wohnung

Fläche: ca. 25 m²
Gesamtmiete: 305,00 Euro
inkl. NK und MwSt
Kaution: 500,00 Euro



2-Raum-Wohnung

Fläche: ca. 48 m²
Gesamtmiete: 400,00 Euro
inkl. NK und MwSt
Kaution: 550,00 Euro

Das besondere Extra

Neben attraktiven Wohnangeboten für jede Lebenslage finden Sie bei uns auch jede Menge Serviceleistungen. Speziell in unserer Wohnanlage am Johannisplatz bieten wir Ihnen mit dem angesiedelten Concierge-Service, einem Car-Sharing-Stützpunkt sowie den im Erdgeschoss befindlichen Münzwaschmaschinen und -trockner eine besondere Art der Betreuung.

Der Concierge-Service

Mit kleineren Dienstleistungen und individuellen Serviceleistungen unterstützen Sie die Concierges des Leipziger Unternehmens 3B in Ihrem Alltag. Sie nehmen bei Abwesenheit Pakete entgegen und gießen die Blumen, leeren auf Wunsch Ihren Briefkasten, verkaufen Zeitungen sowie Getränke, nehmen Bäckerbestellungen und Wäsche zur Reinigung an. Kurzum: Wohnqualität für alle.

Car-Sharing

Eine kostengünstige Alternative zum eigenen Auto ist das Car-Sharing. Eine Station des Unternehmens teilAuto befindet sich direkt im Innenhof unserer Wohnanlage. Die Fahrzeuge können Sie bequem per Telefon oder Internet anmieten. Nach der Fahrt stellen Sie das Auto einfach wieder auf dem Parkplatz ab. Bezahlt wird für die Zeit der Buchung und die gefahrenen Kilometer. Benzinkosten und die Versicherung sind darin enthalten. Die Preise variieren je nach Fahrzeuggröße und Tarif.

Zum Teil in ausgewählten Wohnanlagen, überwiegend aber stadtweit bieten wir Ihnen zudem folgende kostenfreie und kostengünstige Serviceleistungen an:

- PKW-Anhängerverleih
- Hausmeisterservice
- Concierge-Service
- Gästewohnungen
- Begegnungsstätte
- Sozialmanagement

