



Besonderheiten zum Stadtteil

Gohlis ist ein gutbürgerliches Wohnviertel im Norden der Stadt Leipzig. Dabei schließt sich Gohlis-Mitte unmittelbar an den alten, bereits im 7. Jahrhundert angelegten, Ortskern an. Während der Süden des Stadtteils bis hin zum Coppiplatz durch eine gründerzeitliche Wohnbebauung geprägt ist, befinden sich in nördlicher Lage überwiegend Wohnhäuser aus den 50er und 60er Jahren.



Sternförmig abgehende Straßenzüge mit Alleencharakter sowie zahlreiche Grünflächen und Parks erstrecken sich durch das gesamte Stadtviertel. Dabei gilt Gohlis-Mitte als bevorzugte Wohnlage mit einem gepflegten Umfeld. Neben den Gewerbesiedlungen im Leipziger Norden ist auch die Innenstadt sehr schnell erreichbar.

Typisch für Gohlis-Mitte ist zudem das besondere Zusammenspiel von Jung und Alt. Mehrere Generationen, von der jungen Familie bis zum älteren Rentnerpaar, leben hier Tür an Tür.



„Willkommen daheim“ ist das Gefühl von Wärme und Geborgenheit. Es ist die Individualität, mit der Sie sich Ihr eigenes Heim gestalten. „Willkommen daheim“ heißt: Fühlen Sie sich bei uns daheim.

Zu unserem Wohnungsbestand gehören über 7.300 komfortable Wohnungen im sanierten Altbau sowie Neubau. Rund 7.500 Mitglieder und Mieter vertrauen uns und unseren zuverlässigen Partnern. Gemeinsam bieten wir zahlreiche Serviceangebote von Concierge über Tagesmutter bis hin zur Autovermietung an.

Wohnungsgenossenschaft
Transport eG Leipzig
Eutritzscher Markt 1
04129 Leipzig

E-Mail wohnen@wogetra.de
Internet wogetra.de
wohnungskauf-leipzig.de
facebook.com/wogetra

Geschäftsstelle

Eutritzscher Markt 1
04129 Leipzig

Kundencenter Grünau

Stuttgarter Allee 8
04209 Leipzig

Telefon 0341 22 38 633
Telefax 0341 9183-210

Telefon 0341 22 38 633

Geschäftszeiten
Mo–Do 08:00–18:00 Uhr
Fr 08:00–15:00 Uhr

Geschäftszeiten
Mo 09:00–12:00 Uhr
Do 13:00–18:00 Uhr

**Landsberger Straße 41–71, 52 a–c, 54 a–c, 56 a–e,
58 a–d, 60 a–c, 64 a–e • Viertelsweg 58–64**



www.heinrich-hammel.de



Wohnen bei uns in Gohlis-Mitte

**Generationsüber-
greifendes Leben**

**Landsberger Straße
Viertelsweg**



willkommen daheim
WOGETRA



Informationen zu den Wohnanlagen

Unsere Wohnanlagen in der Landsberger Straße und im Viertelsweg bieten durch ihre geschlossene Bebauung eine angenehme Wohnatmosphäre. Mehrere Generationen leben hier gemeinsam innerhalb des Quartiers.

Das Areal weist einen hohen Sanierungsstand auf. Die 4-geschossigen Wohnhäuser wurden in den Jahren 1958 und 1963 erbaut und zuletzt in den Jahren 2008 bzw. 2009 modernisiert. Die zwischen 55 und 92 Quadratmeter großen 2- bis 4-Raum-Wohnungen sind mit Loggien oder Balkonen ausgestattet. Speziell für Senioren sind diese zum Teil mit barrierefreien Küchen und altersgerechten Bädern versehen. Für Familien besteht die Möglichkeit der Kinderbetreuung durch zertifizierte Tagesmütter. Ein großer Spielplatz und mehrere Sitzmöglichkeiten im grünen Innenhof runden das Angebot ab.

Schauen Sie sich doch einmal unsere Musterwohnungen in der Landsberger Straße 56d oder 60b an und erleben Sie das Wohn- und Lebensgefühl bei unserer Genossenschaft.



Lage und Infrastruktur

Von Gohlis-Mitte gelangen Sie nach kurzer Zeit in das grüne Umland, wo Sie die Seele baumeln lassen können. Zudem sind Sie auch an die öffentlichen Verkehrsmittel sehr gut angebunden. Diese Verbindung von Mobilität und Erholung prägen den Stadtteil.

Natur und Kultur erleben

Die ausgebauten Wege entlang der Elster-Luppen-Aue, der Flüsse Parthe und Rietzsche laden zum Spazieren, Fahrradfahren oder Skaten ein. In wenigen Gehminuten sind Sie im Auenwald und können den Alltagsstress vergessen. Zudem bietet das rund 120 Hektar große Rosental (erstes Bild von links) verschiedene Kulturhöhepunkte, wie z. B. das „Klassik Airleben“.

Mobilität an erster Stelle

Vor allem die Flexibilität macht Gohlis-Mitte bei den verschiedenen Generationen so beliebt. Unsere Wohnanlagen sind verkehrsgünstig gelegen. Die Straßenbahnlinie 4 fährt fast vor der Haustür ab und die S-Bahnlinie 1 ist in zehn Minuten zu Fuß zu erreichen. Die Anbindung an die Autobahn A 14 ist ein weiterer Vorteil.

Einkaufen um die Ecke

Die Einkaufszentren „Gohlis Arkaden“ an der Ecke Lützow-/Georg-Schumann-Straße und der „Gohlis Park“ (Bild Mitte) bieten ein breites Shoppingangebot. Innerhalb von 15 Minuten gelangen Sie mit der Straßenbahn zu den zahlreichen Geschäften der Leipziger Innenstadt.



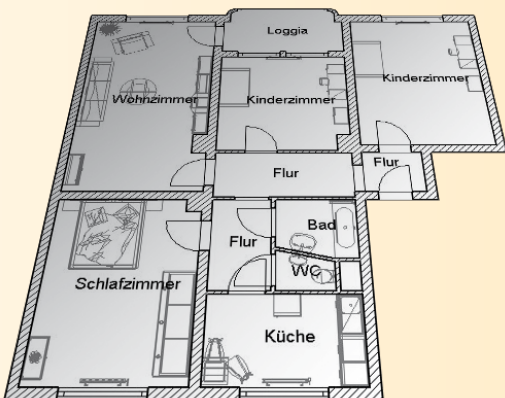
Beispielwohnung

Landsberger Straße 61

Wohnfläche:
90,20 m²

Räume: 4

Energieklasse



Bestens betreut

Kindergärten, wie z. B. in der Bremer Straße und in der Hannoverschen Straße, liegen in der unmittelbaren Nachbarschaft. Auch für Schüler sind die Wege nicht weit. In nur wenigen Minuten gelangen sie zu Grund- und Mittelschulen sowie Gymnasien.

