



## Besonderheiten zum Stadtteil

Grünau, am westlichen Rand der Stadt Leipzig gelegen, ist ein relativ junger Stadtteil. So fand dessen Grundsteinlegung erst im Jahr 1976 statt. Bis heute hat sich das Viertel zu einem eigenständigen Wohngebiet entwickelt, das 5,5 Prozent des Leipziger Territoriums einnimmt. Oftmals wird Grünau daher als „Stadt in der Stadt“ bezeichnet.

Seinen Namen erhielt der Stadtteil durch eine in den 20er Jahren angelegte Gartensiedlung, welche zu Kleinzschocher gehörte. Durch die landschaftliche Einbettung am Rande des Naherholungsgebietes Kulkwitzer See und die Vielfalt der Parks und Alleen wird das Stadtviertel seinem Namen mehr als gerecht.

Mit einem dichten Straßennetz und zahlreichen Bus- und S-Bahnlinien weist Grünau eine sehr gute Infrastruktur auf. Nur an den Rändern von verkehrsreichen Straßen tangiert, besitzt der Stadtteil mit seiner Wohnbebauung den Charakter einer Siedlung. Von Kindergärten und Schulen über Schwimmhallen und Bibliotheken bis hin zu Ärzthäusern, Einkaufszentren und Apotheken – hier ist alles auf einem Fleck.



„Willkommen daheim“ ist das Gefühl von Wärme und Geborgenheit. Es ist die Individualität, mit der Sie sich Ihr eigenes Heim gestalten. „Willkommen daheim“ heißt: Fühlen Sie sich bei uns daheim.

Zu unserem Wohnungsbestand gehören über 7.300 komfortable Wohnungen im sanierten Altbau sowie Neubau. Rund 7.500 Mitglieder und Mieter vertrauen uns und unseren zuverlässigen Partnern. Gemeinsam bieten wir zahlreiche Serviceangebote von Concierge über Tagesmutter bis hin zur Autovermietung an.

Wohnungsgenossenschaft  
Transport eG Leipzig  
Eutritzscher Markt 1  
04129 Leipzig

E-Mail wohnen@wogetra.de  
Internet wogetra.de  
wohnungskauf-leipzig.de  
facebook.com/wogetra

**Geschäftsstelle**  
Eutritzscher Markt 1  
04129 Leipzig

Telefon 0341 22 38 633  
Telefax 0341 9183-210

Geschäftszeiten  
Mo–Do 08:00–18:00 Uhr  
Fr 08:00–15:00 Uhr

**Kundencenter Grünau**  
Stuttgarter Allee 8  
04209 Leipzig

Telefon 0341 22 38 633

Geschäftszeiten  
Mo 09:00–12:00 Uhr  
Do 13:00–18:00 Uhr

www.heimrich-hannot.de



## Wohnen bei uns in Grünau

Mitten im Leben

Am Kirschberg • Breisgaustraße  
Dahlienstraße • Heilbronner Straße  
Offenburger Straße • Plovdiver Straße  
Stuttgarter Allee • Ulmer Straße



## Lage und Infrastruktur

Ob im Herzen von Grünau, in unmittelbarer Nähe zum Kulkwitzer See oder zum angrenzenden Stadtteil Lindenau – in unseren Wohnanlagen fühlen Sie sich willkommen daheim. Neben dem Schönauer Park und dem Robert-Koch-Park, welche sich durch den Stadtteil erstrecken, bietet Grünau mit dem Kulkwitzer See ein attraktives Freizeitangebot zum Baden, Paddeln, Rad und Wasserski fahren.

### Ausgezeichnete Infrastruktur

Mit der S-Bahnlinie 1 und den Straßenbahnlinien 1, 2, 8 sowie 15 ist die Anbindung an den Leipziger Nahverkehr optimal. Komplettiert wird das Angebot durch diverse Buslinien, welche Grünau mit seinen benachbarten Stadtteilen sowie den Städten Markranstädt und Markkleeberg verbindet. Innerhalb von 15 Minuten befinden Sie sich in der Innenstadt.

### Gesund und munter

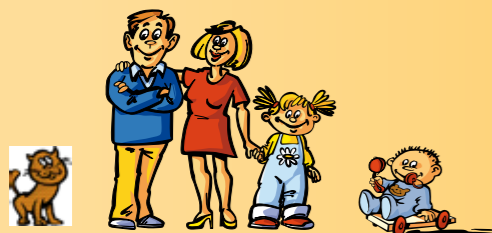
Verschiedene Gesundheitszentren mit Fach- und Allgemeinärzten, aber auch Physiotherapien, Apotheken und Sanitätshäusern ermöglichen eine solide und gesicherte Gesundheitsversorgung.

### Spiel, Spaß, Sport und Schule

Insgesamt 21 allgemeinbildende Schulen und 18 Kindertagesstätten, zahlreiche Sportvereine, Jugendtreffs, Bibliotheken, Skater- und Spielplätze und ein Kino gestalten den Stadtteil attraktiv und lebendig. Die kurzen Wege und die wenigen Straßen innerhalb der Wohnbebauung machen Grünau zu einem ruhigen, familien- und seniorenfreundlichen Stadtteil.

### Ein kleines Shoppingparadies

Die Dinge des täglichen Bedarfs erhalten Sie ganz leicht in den vielfach angesiedelten Supermärkten. Zudem lässt das zentrale Einkaufszentrum Allee-Center mit über 100 Geschäften und mehreren Cafés keine Wünsche offen. Mehrere Baumärkte und ein Gartencenter runden das Angebot ab.





## Der Natur verbunden im WK 2

Am östlichsten Rand von Grünau liegt unser Objekt in der Dahlienstraße. Die 1- bis 4-Raum-Wohnungen in den 5-geschossigen Häusern sind überwiegend mit einem Balkon ausgestattet. Alle Küchen verfügen über ein Fenster. Ein Kinderspielplatz und die aufwändig gestalteten Grünanlagen im Innenhof der Dahlienstraße laden zum Entspannen direkt vor der Haustür ein.

Durch die Nähe zu Plagwitz und Lindenau ist die Anbindung an das Stadtzentrum sehr gut. Die Straßenbahnhaltestelle ist in nur drei Gehminuten erreicht.



**Wohnkomplex 2:**  
Dahlienstraße 3–73



## Im Herzen von Grünau im WK 4 und 5

Unsere 6- und 11-geschossigen Häuser in Grünau-Mitte verfügen über kleine, aber feine 1-Raum-Wohnungen bis hin zu geräumigen 5-Raum-Wohnungen. Bis auf wenige Ausnahmen sind unsere Wohnhäuser alle mit einem Aufzug sowie Balkonen ausgestattet. Alle Küchen sind mit Fenstern versehen. Unsere grün angelegten Innenhöfe mit Pergolen, Bänken und Spielplätzen bieten Senioren und Familien gleichermaßen Erholung.

Neben zahlreichen Angeboten für junge Leute und Familien richten wir uns mit unseren barrierefreien Wohnungen und der Begegnungsstätte in unserem Objekt in der Breisgaustraße insbesondere an Senioren. Besichtigen Sie unsere Musterwoh-

nung in der Breisgaustraße 27 und überzeugen Sie sich von ebenerdigen Duschen und höhenverstellbaren Küchen.

Haben sich bei Ihnen Gäste angemeldet? Dann nutzen Sie unsere kostengünstigen Gästewohnungen in unmittelbarer Nähe zu Ihrer Wohnung in der Breisgaustraße und Am Kirschberg.

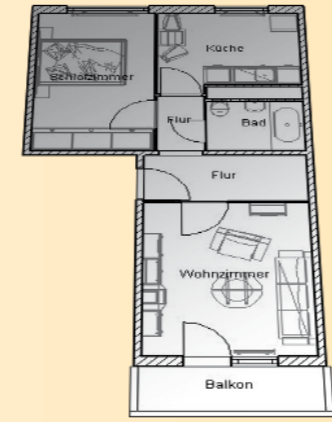
Nur wenige Schritte trennen Sie vom Allee-Center. Aber auch entlang der Stuttgarter Allee befindet sich eine Vielzahl an weiteren Geschäften. Zudem findet hier zweimal wöchentlich ein Wochenmarkt statt.



**Wohnkomplex 4:**  
Stuttgarter Allee 8–18, 19–21  
Breisgaustraße 25–35, 37–51, 59–81  
Offenburger Straße 5–15

### Beispielwohnung

Dahlienstraße 65



**Wohnfläche:**  
46,83 m<sup>2</sup>

**Räume:** 2

Energieklasse



## Nah am Kulkwitzer See im WK 7

In unseren 6-geschossigen Wohnhäusern in der Plovdiver Straße befinden sich 1- bis 5-Raum-Wohnungen, die, bis auf die 1-Raum-Wohnungen, alle über Balkone verfügen. In der Plovdiver Straße 74 bieten wir einen Aufzug, der einen barrierefreien Zugang zu allen Wohnungen des Eingangs garantiert. Die Küchen sind mit einem Fenster ausgestattet.

Kindergärten, Schulen und eine Ärztehaus sind bequem zu Fuß zu erreichen. Auch bis zum Kulkwitzer See sind es nur wenige Gehminuten. Während die Wassersportanlage zum Wasserski, Segeln, Surfen und Tauchen einlädt, können Radfahrer und Skater den geteerten Weg um den See befahren.



**Wohnkomplex 7:**  
Plovdiver Straße 56–74



**Wohnkomplex 5:**  
Heilbronner Straße 2–8, 13–19, 7–11  
Am Kirschberg 1–5, 7–13, 15–21, 23–29  
Ulmer Straße 2–12

