



Besonderheiten zum Stadtteil

Im Nordosten Leipzigs liegt der Stadtteil Schönefeld. Er bietet eine bunte Vielfalt an Kultur, Erholung und Sportmöglichkeiten.

Durchkreuzt von der Parthe, lädt der Stadtteil mit dem Mariannen-, Abnaundorfer und Schlosspark zum Spazieren ein. Im Schloss Schönefeld selbst finden regelmäßig kulturelle Programme statt. In der Sportschule „Egidius Braun“ hingegen herrscht sportlicher Ehrgeiz: Hier trainiert unter anderem die deutsche Fußball-Nationalmannschaft, wenn sie in Leipzig ihre Länderspiele absolviert. Auf dem Gelände befindet sich auch Deutschlands größte Kunstrasenhalle mit über 5.000 Quadratmetern und das „Steffi-Graf-Nachwuchszentrum“ des sächsischen Tennisverbandes.

Das Schönefelder Rathaus und die Gedächtniskirche (Bild) sind beispielhaft für die Bausubstanz des Stadtteils. Neben einer Villenbebauung sind es die Gründerzeit sowie die 70er Jahre, welche die Architektur des Viertels prägen.



„Willkommen daheim“ ist das Gefühl von Wärme und Geborgenheit. Es ist die Individualität, mit der Sie sich Ihr eigenes Heim gestalten. „Willkommen daheim“ heißt: Fühlen Sie sich bei uns daheim.

Zu unserem Wohnungsbestand gehören über 7.300 komfortable Wohnungen im sanierten Altbau sowie Neubau. Rund 7.500 Mitglieder und Mieter vertrauen uns und unseren zuverlässigen Partnern. Gemeinsam bieten wir zahlreiche Serviceangebote von Concierge über Tagesmutter bis hin zur Autovermietung an.

Wohnungsgenossenschaft
Transport eG Leipzig
Eutritzscher Markt 1
04129 Leipzig

E-Mail wohnen@wogetra.de
Internet wogetra.de
wohnungskauf-leipzig.de
facebook.com/wogetra

Geschäftsstelle

Eutritzscher Markt 1
04129 Leipzig

Telefon 0341 22 38 633
Telefax 0341 9183-210

Geschäftszeiten
Mo–Do 08:00–18:00 Uhr
Fr 08:00–15:00 Uhr

Kundencenter Grünau

Stuttgarter Allee 8
04209 Leipzig

Telefon 0341 22 38 633

Geschäftszeiten
Mo 09:00–12:00 Uhr
Do 13:00–18:00 Uhr

Bautzner Straße 38–48, 56–60, 68–74 • Friedrich-Wolf-Straße 2–16, 9–15



www.heinrich-hammel.de

Wohnen bei uns in Schönefeld

**Vielseitig, sportlich,
individuell**

**Bautzner Straße
Friedrich-Wolf-Straße**



willkommen daheim
WOGETRA



Informationen zu den Wohnanlagen

In Schönefeld bieten wir Ihnen 2½- bis 4-Raum-Wohnungen mit Größen zwischen 59 und 90 Quadratmetern an. Die Wohnungen sind teilweise mit Balkonen oder verglasten Loggien ausgestattet. Zudem verfügen die Küchen und teilweise auch die Bäder über ein Fenster. Zwischen 1959 und 1963 erbaut, weisen die im Jahr 1995 modernisierten Wohnungen einen hohen Sanierungsstand auf. Beide Wohnanlagen liegen abseits von Hauptstraßen, sodass Ihre Kinder in Ruhe spielen und Sie sich erholen können.



Lage und Infrastruktur

Trotz der verkehrsarmen Lage unserer Wohnanlagen genießen Sie bei uns alle Vorzüge einer Großstadt. Ob mit öffentlichen Verkehrsmitteln oder mit dem eigenen Auto – Sie sind schnell im Leipziger Zentrum oder in etwa fünf Minuten auf der Autobahn A 14.

Baden, Schwimmen, Leben

Das Schönefelder Sommerbad ist in rund 15 Gehminuten erreicht. Das von Mai bis September geöffnete Freibad verfügt über ein Plansch-, ein Freizeit- und ein Sprungbecken sowie einen Beachvolleyballplatz. Zum Erholen und Spazieren eignen sich der Mariannenpark im Westen und der Abtaundorfer Park im Norden. Am Mariannenpark befindet sich auch das Hallenbad Nordost, in dem Sie im Winter Ihre Bahnen ziehen können.

Das Auto brauchen Sie nicht

Die Straßenbahnlinien 1 und 13 sowie zahlreiche Busverbindungen lassen Sie auch ohne Auto flexibel sein. Die S-Bahnlinie 2 zwischen Leipzig und Borna hält am Schönefelder Bahnhof, den Sie in etwa sieben Gehminuten erreichen. Auch zur Universität Leipzig gelangen Sie in rund 15 Minuten mit den öffentlichen Verkehrsmitteln.

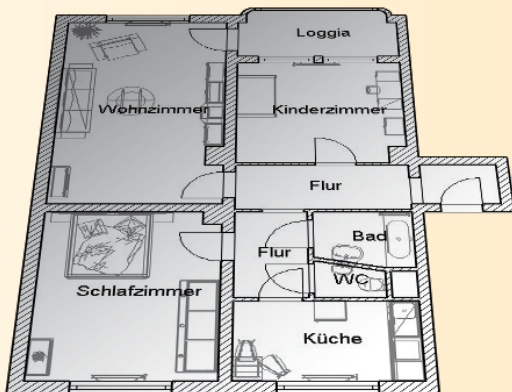
Gesund und munter

Dank zahlreicher Einkaufsmöglichkeiten in unmittelbarer Nähe können Sie Ihre Einkäufe schnell erledigen. Die Einkaufspassage „Sonnenwall“ in der Löbauer Straße sowie das „Permoser Eck“ an der Ecke Volksgartenstraße/Adenauerallee bieten ein breites Angebot an Geschäften, Dienstleistern und Ärzten.



Beispielwohnung

Bautzner Straße 46



Wohnfläche:
73,71 m²

Räume: 3

Energieklasse

