



Besonderheiten zum Stadtteil

Die Südvorstadt ist wegen ihrer Nähe zum Zentrum und zu größeren Grünbereichen ein beliebtes Wohngebiet mit Altbausubstanz. Als pulsierende Ader des Szeneviertels bietet die Karl-Liebknecht-Straße, auch liebevoll Karli genannt, einen bunten Mix aus Cafés, Kneipen, Clubs, Kinos, Restaurants und kleinen Läden mit multikulturellen Angeboten.

Medien- und Finanzgrößen, aber auch Bildungseinrichtungen sitzen hier auf einem Fleck. Während Journalisten der Leipziger Volkszeitung über die neueste Fernsehserie des nur wenige Meter entfernten Mitteldeutschen Rundfunks (Bild rechts unten)schreiben, verhilft die Filiale der Bundesbank den in der Media City ansässigen Agenturen und den Studenten der Fachhochschule zu Bargeld.

Abseits vom Puls der Zeit bietet der Stadtteil mit dem angrenzenden Naherholungsgebiet Südlicher Auenwald und seinen ineinander greifenden Parks und Grünanlagen weitläufig angelegte Rad- und Wanderwege. Auf dem Fockeberg werden passend zum Flair des Stadtteils verschiedene sportliche Wettbewerbe, wie z. B. der Fockeberglauf oder das jährliche Seifenkistenrennen (Bild rechts oben), ausgetragen.



„Willkommen daheim“ ist das Gefühl von Wärme und Geborgenheit. Es ist die Individualität, mit der Sie sich Ihr eigenes Heim gestalten. „Willkommen daheim“ heißt: Fühlen Sie sich bei uns daheim.

Zu unserem Wohnungsbestand gehören über 7.300 komfortable Wohnungen im sanierten Altbau sowie Neubau. Rund 7.500 Mitglieder und Mieter vertrauen uns und unseren zuverlässigen Partnern. Gemeinsam bieten wir zahlreiche Serviceangebote von Concierge über Tagesmutter bis hin zur Autovermietung an.

Wohnungsgenossenschaft
Transport eG Leipzig
Eutritzscher Markt 1
04129 Leipzig

E-Mail wohnen@wogetra.de
Internet wogetra.de
wohnungskauf-leipzig.de
facebook.com/wogetra

Geschäftsstelle

Eutritzscher Markt 1
04129 Leipzig

Kundencenter Grünau

Stuttgarter Allee 8
04209 Leipzig

Telefon 0341 22 38 633
Telefax 0341 9183-210

Telefon 0341 22 38 633

Geschäftszeiten
Mo–Do 08:00–18:00 Uhr
Fr 08:00–15:00 Uhr

Geschäftszeiten
Mo 09:00–12:00 Uhr
Do 13:00–18:00 Uhr

Fichtestraße 62–66 • Kantstraße 15–21 • Kochstraße 72, 74 • Paul-Gruner-Straße 18, 20, 22, 22 a



www.heinrich-hamm.de

Wohnen bei uns in der Südvorstadt

Leben im Szeneviertel

**Fichtestraße • Kantstraße
Kochstraße • Paul-Gruner-Straße**



Creative Commons Attribution-ShareAlike 2.0



willkommen daheim
WOGETRA



Informationen zu den Wohnanlagen

So lebendig wie die Südvorstadt ist, so vielfältig ist auch die Wohnbebauung. Unsere Wohnanlage in der Paul-Grüner-Straße wurde im Jahr 1961 gebaut und 1995 modernisiert. Die Objekte in der Koch- und Kantstraße stammen hingegen aus den 80er Jahren und verfügen über eine Tiefgarage. Direkt am Medienzentrum gelegen, steht unser im Jahr 2001 erbautes Wohnhaus in der Fichtestraße. Aufzug und Tiefgarage sind hier vorhanden. Alle Wohnungen verfügen über eine hochwertige Ausstattung.

Unsere 1-bis 4-Raum-Wohnungen mit Größen zwischen 46 und 102 Quadratmetern sind überwiegend mit Balkonen ausgestattet. Die grünen Innenhöfe mit Spielplätzen bieten dabei nicht nur Familien mit Kindern Entfaltungsmöglichkeiten. Auch Senioren genießen das Flair der Südvorstadt.



Lage und Infrastruktur

Wie kaum ein anderer Stadtteil beeindruckt die Südvorstadt mit einem vielfältigen kulturellen Angebot, einer abwechslungsreichen Gastronomie, weitläufigen Parks und ruhigen, in kleinen Seitenstraßen gelegenen Wohnanlagen.

Erholung in Leipzigs grüner Lunge

Neben dem Naherholungsgebiet Südlicher Auenwald ist auch der angrenzende 120 Hektar große Clara-Zetkin-Park ein beliebtes Ausflugsziel. Dessen Freilichtbühne zieht im Sommer auch überregionale Gäste zu verschiedenen Konzerten an. Die vielen Cafés und Biergärten sind bei schönem Wetter stets gut besucht.

Schnell in die City und zum Baden

Den Cospudener und Markkleeberger See haben Sie mit dem Fahrrad, aber auch mit öffentlichen Verkehrsmitteln schnell erreicht. Mit den Straßenbahnlinien 10 und 11 gelangen Sie in rund fünf Minuten ins Stadtzentrum. Die zahlreichen Busverbindungen bieten eine hohe Mobilität in der Südvorstadt.

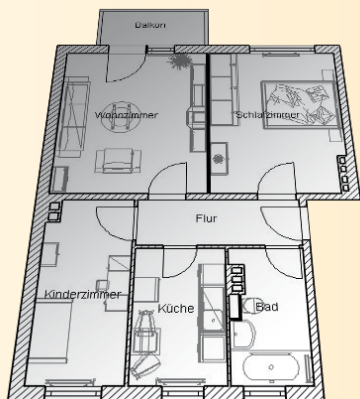
Bildungsstandort Südvorstadt

Für den Start in das eigene Leben sorgen Grund- und Mittelschulen sowie Gymnasien im Stadtteil. Auch die Hochschule für Technik, Wirtschaft und Kultur Leipzig (HTWK) ist hier mit einem breiten Studienangebot angesiedelt.



Beispielwohnung

Paul-Grüner-Straße 22 a



Wohnfläche:
57,98 m²

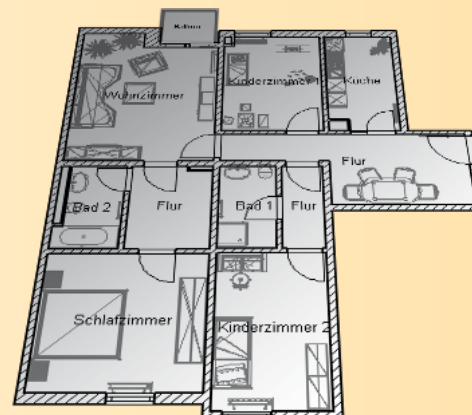
Räume: 3

Energieklasse



Beispielwohnung

Fichtestraße 66



Wohnfläche:
100,78 m²

Räume: 4

Energieklasse



Gesund und munter

Zahlreiche niedergelassene Ärzte – vom Allgemeinmediziner bis zum Chirurgen – und medizinische Einrichtungen sorgen für das gesundheitliche Wohlbefinden der Stadtteilbewohner.

