



Besonderheiten zum Stadtteil

Der im Norden Leipzigs gelegene Stadtteil Thekla ist für seine Ruhe und die beschauliche Umgebung bekannt. 1889 wurde Thekla durch die Zusammenlegung der Gemeinden Plößen, Cleuden und Neutzsch gegründet und nach der zentral im Ort liegenden Kirche „Hohe Thekla“ benannt.

Die romanische Saalkirche (Bild oben links) wurde um 1000 erbaut. Sie überstand zahlreiche Kriege größtenteils unbeschadet. Sogar französische Kanonenkugeln aus dem 19. Jahrhundert sind im Kirchturmputz eingemauert. Im Jahre 1959 durch Brandstiftung fast vollständig zerstört, wurde sie im Oktober 1962 wieder feierlich eingeweiht.

Charakteristisch für Thekla ist das von Kleingärten umgebene Naturbad Nordost. Die im Volksmund als „Bagger“ bezeichnete ehemalige Kiesgrube wurde in den 60er Jahren zu dem 3,2 Hektar großen Badesee umgestaltet. An der Theklaer Straße gelegen, ist er heute ein beliebtes Ausflugsziel für viele Leipziger.



„Willkommen daheim“ ist das Gefühl von Wärme und Geborgenheit. Es ist die Individualität, mit der Sie sich Ihr eigenes Heim gestalten. „Willkommen daheim“ heißt: Fühlen Sie sich bei uns daheim.

Zu unserem Wohnungsbestand gehören über 7.300 komfortable Wohnungen im sanierten Altbau sowie Neubau. Rund 7.500 Mitglieder und Mieter vertrauen uns und unseren zuverlässigen Partnern. Gemeinsam bieten wir zahlreiche Serviceangebote von Concierge über Tagesmutter bis hin zur Autovermietung an.

Wohnungsgenossenschaft
Transport eG Leipzig
Eutritzscher Markt 1
04129 Leipzig

E-Mail wohnen@wogetra.de
Internet wogetra.de
wohnungskauf-leipzig.de
facebook.com/wogetra

Geschäftsstelle

Eutritzscher Markt 1
04129 Leipzig

Kundencenter Grüna

Stuttgarter Allee 8
04209 Leipzig

Telefon 0341 22 38 633
Telefax 0341 9183-210

Telefon 0341 22 38 633

Geschäftszeiten
Mo–Do 08:00–18:00 Uhr
Fr 08:00–15:00 Uhr

Geschäftszeiten
Mo 09:00–12:00 Uhr
Do 13:00–18:00 Uhr

**Freiberger Straße 2–28 • Klingenthaler Straße 12 •
Oelsnitzer Straße 1–27 • Sosaer Straße 7–21,
14–28**

Creative Commons Attribution-Share Alike 2.0



www.heinrich-hammel.de



Wohnen bei uns in Thekla

**Verträumt und
verkehrsgünstig**

**Freiberger Straße
Klingenthaler Straße
Oelsnitzer Straße • Sosaer Straße**



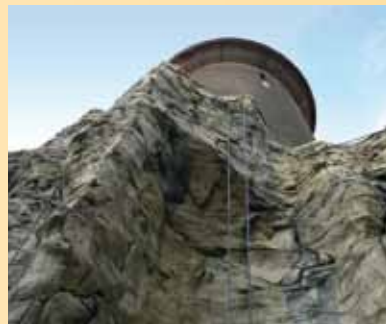
willkommen daheim
WOGETRA



Informationen zu den Wohnanlagen

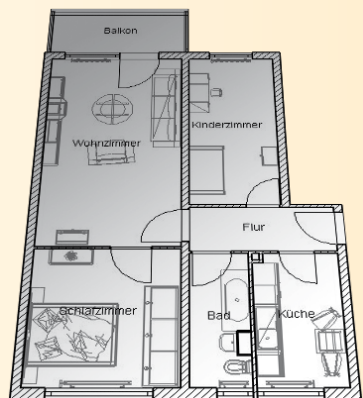
Die grünen Innenhöfe geben dem Wohngebiet einen besonders kinderfreundlichen Charakter. Die 1- bis 4-Raum-Wohnungen sind ansprechend geschnitten und verfügen größtenteils über einen Balkon. Bei den zwischen 26 und 87 Quadratmeter großen Wohnungen finden sowohl Singles und Paare als auch Familien das Richtige. Der „Bagger“ und die Parthe befinden sich in unmittelbarer Umgebung unserer 1977 erbauten Objekte.

Vereinbaren Sie einfach einen Termin mit uns und besichtigen Sie Ihre neue Wohnung. Ein konkretes Wohnbeispiel können Sie sich in einer unserer Musterwohnungen in der Oelsnitzer Straße 7 und 11 anschauen.



Beispielwohnung

Oelsnitzer Straße 11



Wohnfläche:
60,87 m²

Räume: 3

Energieklasse



Lage und Infrastruktur

Unsere Objekte nördlich des Bahnhofs Thekla liegen im Herzen des Stadtteils. Egal, ob Sie schnell in die Innenstadt oder als Pendler zur Messe, zu BMW, Porsche, Quelle oder in den Wurzenener Raum wollen – dank der guten Anbindung mit öffentlichen Verkehrsmitteln, der Bundesstraße B2 und der Autobahn A 14 sind Sie schnell an Ihrem Ziel.

Der „Bagger“ übertrifft alles

Der idyllisch gelegene „Bagger“ und die Gaststätte mit Sonnenterrasse ziehen im Sommer viele Badegäste an. Einmal im Jahr findet dort das dreitägige „Wasserfest“ statt. Der ehemalige Wasserturm in der Tauchaer Straße, der zu einem Kletterturm umgebaut wurde, ist ein beliebtes Ausflugsziel für Kletterfreunde.

S-Bahn-Anbindung ins Leipziger Umland

Die Buslinien 70 und 79 sowie die schnell erreichbare Autobahn A 14 sprechen für die Mobilität des Stadtteils. Die Regionalbahn zwischen Weißenfels und Eilenburg hält am Bahnhof Thekla, den Sie von unseren Objekten in etwa fünf Gehminuten erreichen. Von dort gelangen Sie in das Stadtzentrum in etwa zehn Minuten.

Bestens betreut und versorgt

Neben den zahlreichen Einkaufsmöglichkeiten im alten Ortskern bietet Thekla auch ein Ärztehaus, verschiedene Schulen und Kindergärten, wie z. B. die 71. Grundschule in der Lidicestraße oder den Städtischen Kindergarten in der Stollberger Straße. Südlich des Bahnhofs Thekla finden Sie zudem den Gewerbe- und Industriepark „Leipzig-Nordost“.

